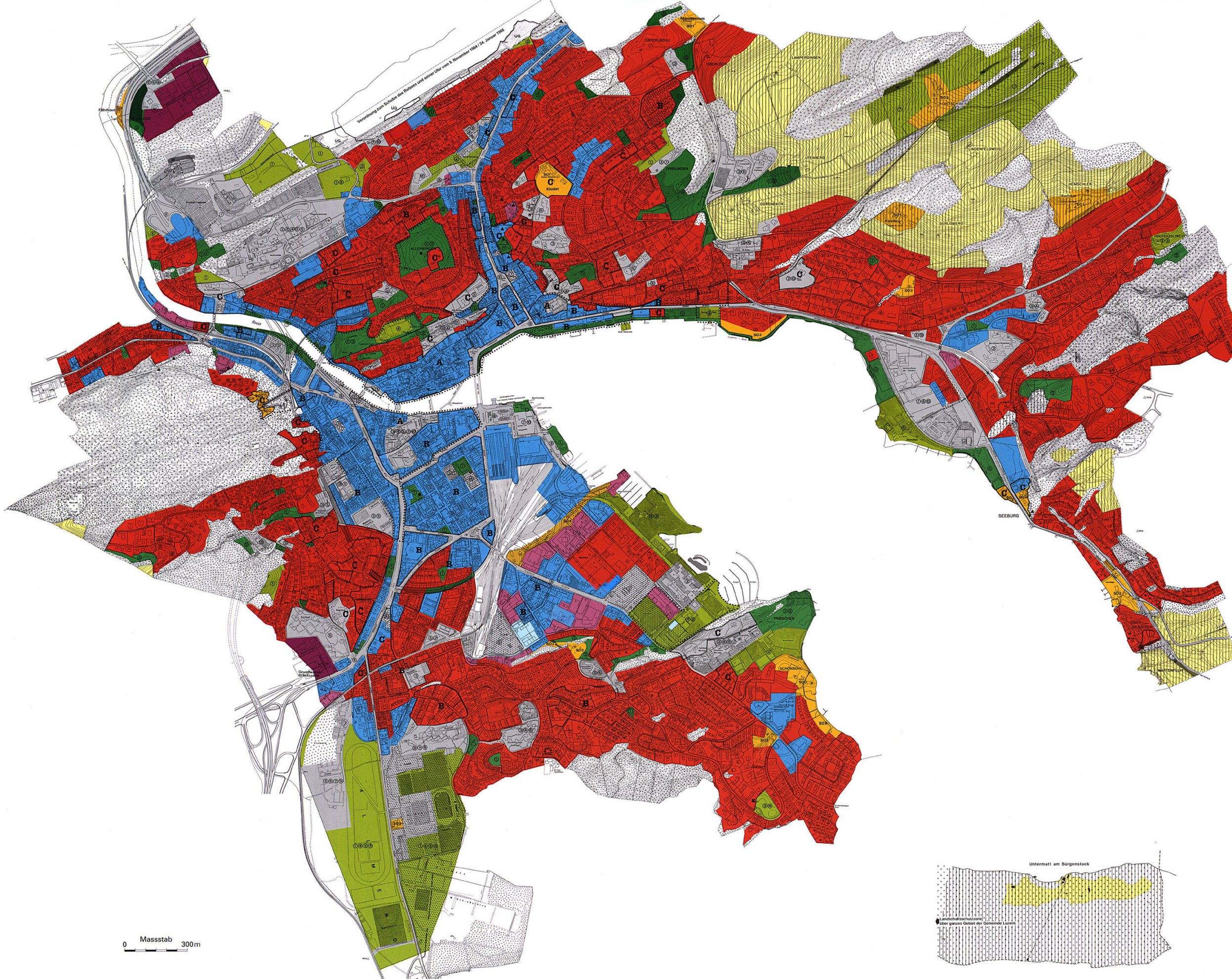


Stadt Luzern ZONENPLAN GRUNDNUTZUNGSPLAN

Verbindlich ist der Originalplan 1:5000
Beschluss des Grossen Stadtrates vom 5. Mai 1994
Genehmigt von den Stimmberechtigten am 25. September 1994

Stand 13. Juli 2005



- Wohnzone**
 - Wohn- und Geschäftszone**
Wohnanteilmzonen (Spezialplan)
 - Sonderbauzone**
 - Industriezone**
 - Gewerbezone**
 - Arbeits- und Wohnzone**
 - Zone für öffentliche Zwecke**
 - ① Friedhöfe
 - ② Spitäler
 - ③ Schulen
 - ④ Kirchen
 - ⑤ Verwaltungen, Gerichte, öffentliche Unternehmungen
 - ⑥ Alterswohn- und Pflegeheime, Sozialbauten
 - ⑦ Kulturbauten, Museen, Ausstellungs-, Sport- und Freizeitbauten
 - ⑧ Strassenterrain, Verkehrsanlagen
 - ⑨ Militäranlagen
 - ⑩ Grünanlagen
 - Zone für Sport- und Freizeitanlagen**
 - ① Familiengärten
 - ② Jugendherbergen, Jugendtreffs
 - ③ Spielplätze
 - ④ Sport- und Badeanlagen
 - ⑤ Anlagen von Sport- und Freizeitorganisationen
 - ⑥ Schiessanlagen, Militäranlagen
 - ⑦ Golfanlage und andere landschaftsfreundliche Sport- und Freizeitanlagen
 - Grünzone**
 - ① Parkanlagen, Spielplätze
 - ② Freihaltfläche
 - * Enteignungsrecht gemäss § 64 Abs. 5 PBG
 - Landwirtschaftszone**
 - Übriges Gebiet**
 - Ortsbild-Schutzzone A**
 - Ortsbild-Schutzzone B**
 - Ortsbild-Schutzzone C**
 - Archäologie-Schutzzone**
 - Naturschutzzone**
 - * Artenreiche Wiesen
 - * Geologische Schutzobjekte
 - Landschaftsschutzzone**
- Empfindlichkeitsstufen gemäss Art. 43 LSV
- Statische Waldgrenzen gegen Bauzonen gemäss Art. 13, Abs. 1 WaG

Masstab 0 300m

