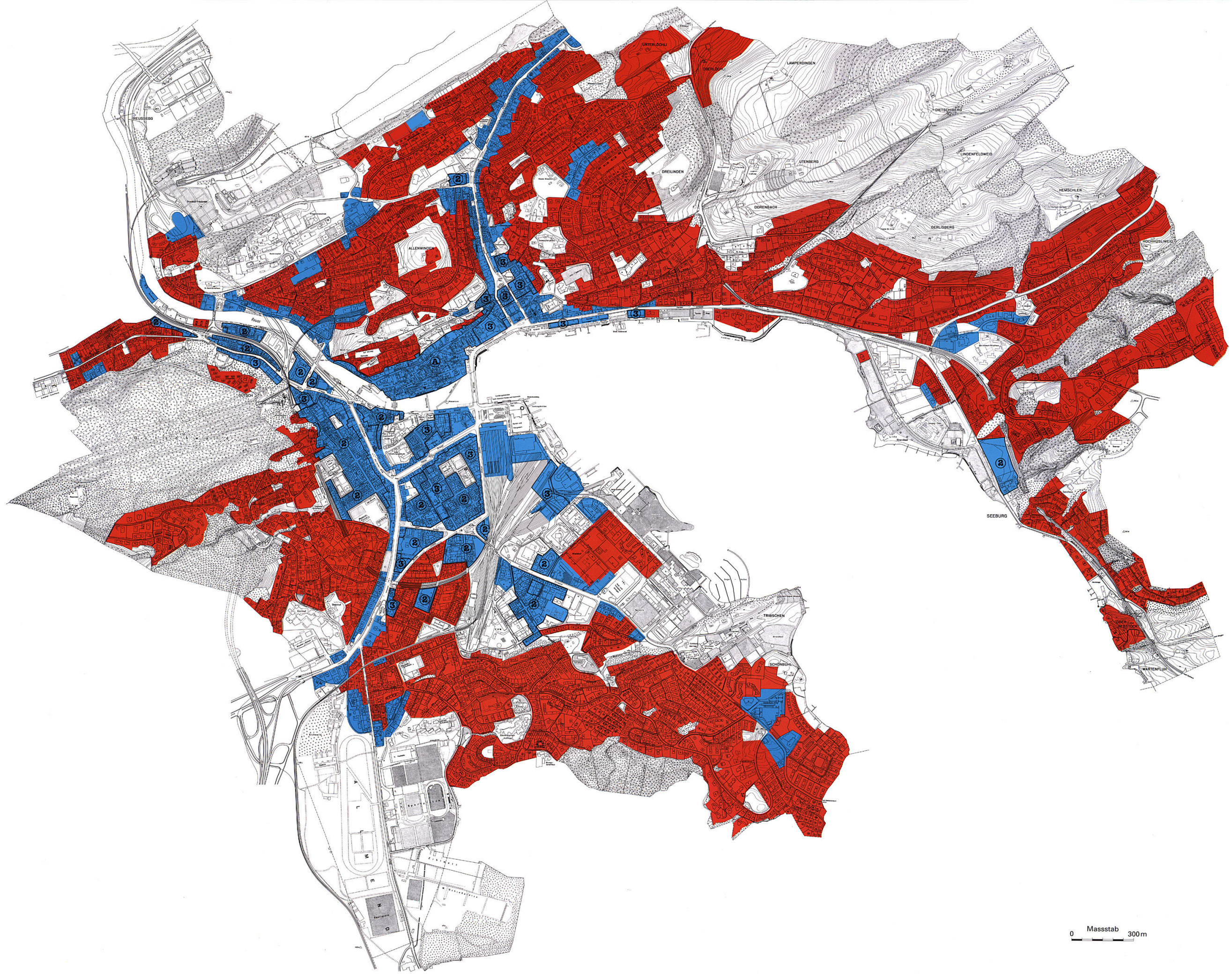


Stadt Luzern ZONENPLAN WOHNANTEILPLAN

Vorschriften: Art. 12 und 13 Bau- und Zonenreglement
Verbindlich ist der Originalplan 1:5000
Beschluss des Grossen Stadtrates vom 5. Mai 1994
Genehmigt von den Stimmberechtigten am 25. September 1994

Stand 12. April 2005



- Wohnzone
- Wohn- und Geschäftszone
- Wohnanteilzone A
- Wohnanteilzone 2
- Wohnanteilzone 3

0 Massstab 300m